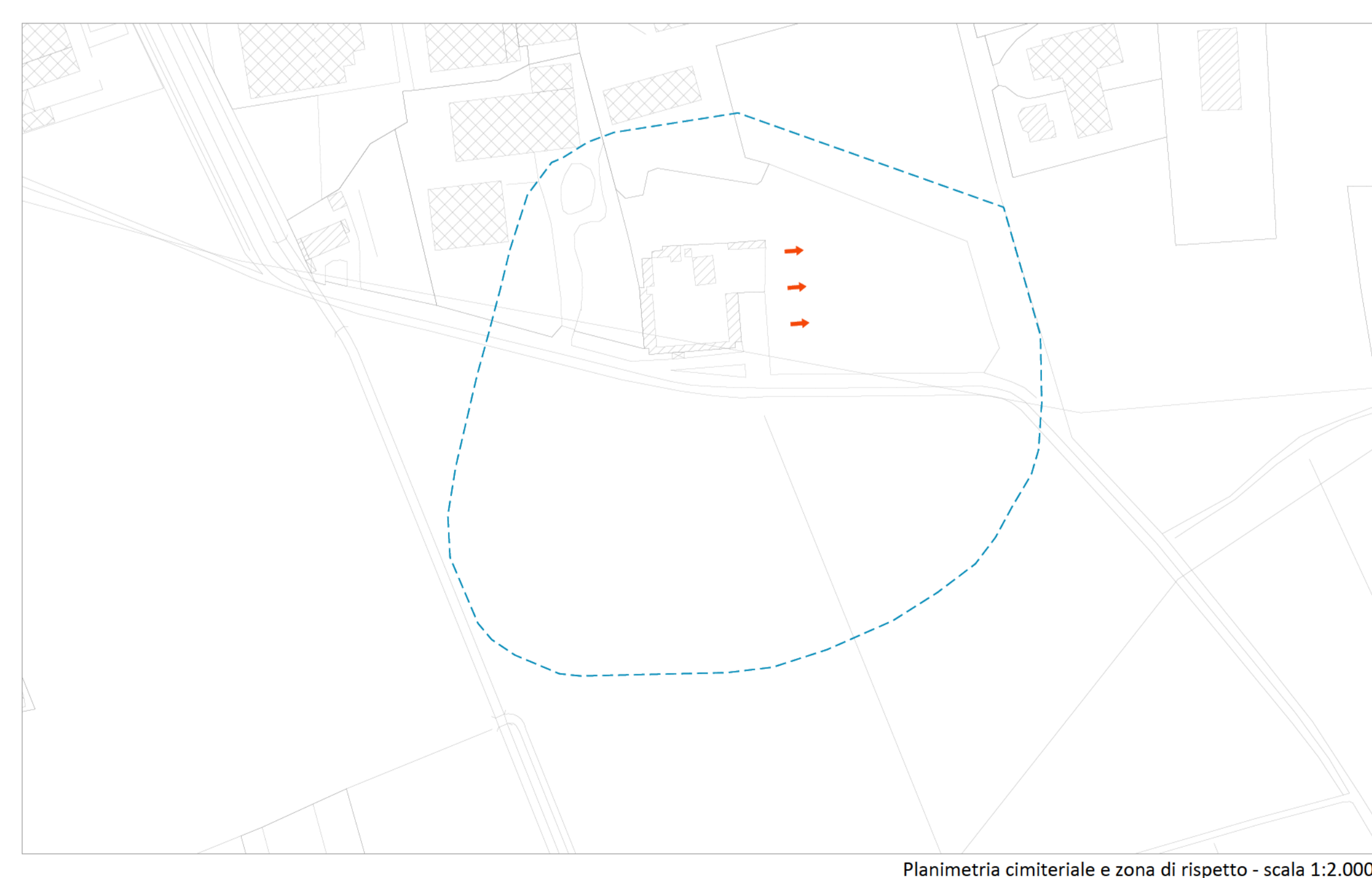
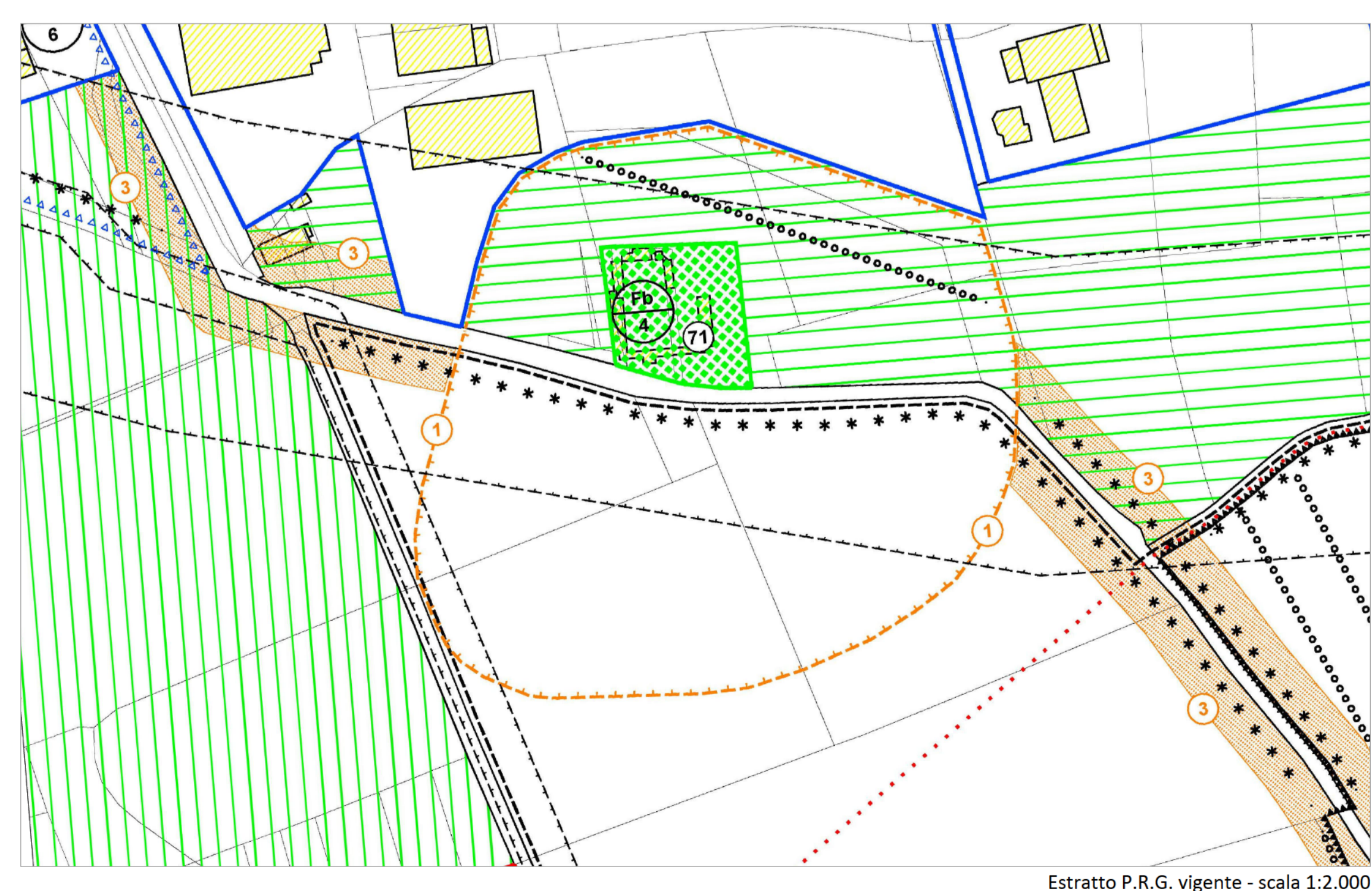
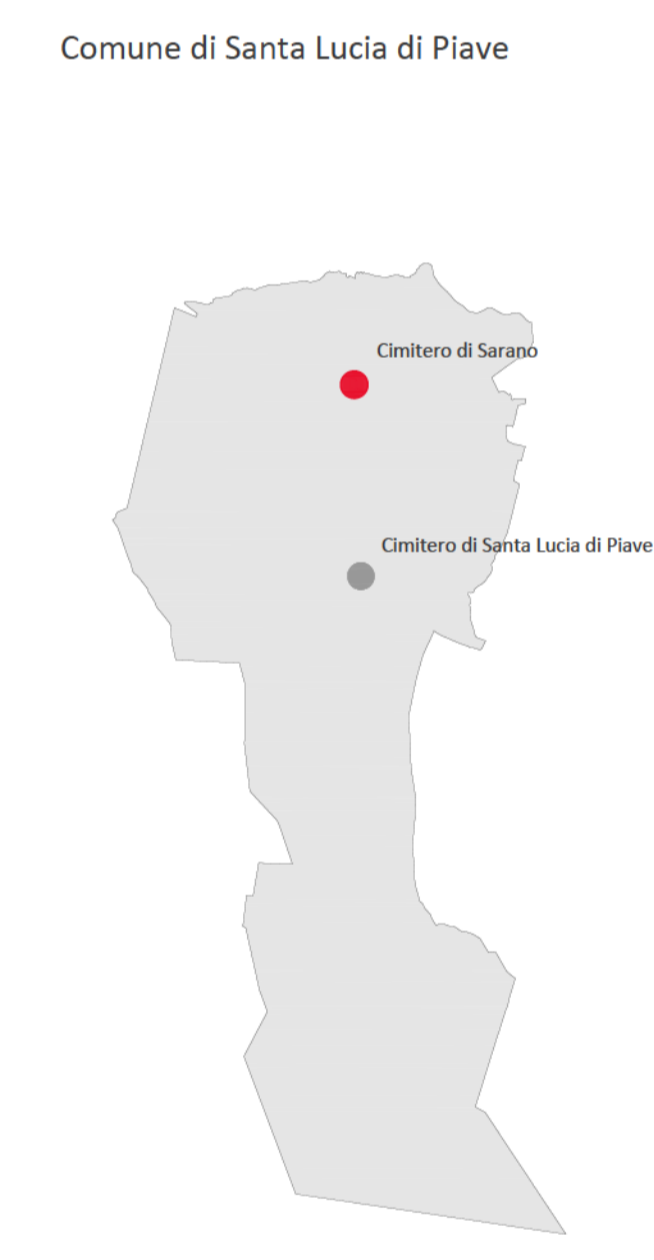




LEGENDA

	1 Loculi occupati		⊗ Cinerario comune
	2 Loculi disponibili		○ Cinerario comune potenziale
	3 Loculi potenziali		Spazio dispersione ceneri
	1 Tombe di famiglia esistenti		Raccolta rifiuti
	2 Tombe di famiglia potenziali		Fontanella
	1 Tombe romane esistenti		Ingresso pubblico principale
	2 Tombe romane potenziali		Ingresso di servizio
	Ossario		Alberature monumentali
	Nuovo ossario		Fascia di rispetto cimiteriale
	Camera mortuaria		Parcheggio a uso del cimitero
	Magazzino - Bagni		Linee preferenziali eventuale Ampliamento
	1 Campo di inumazione		ampliamento cimitero
	2 Campo di inumazione disponibile		
	3 Campo di inumazione potenziale		
	4 Campo di inumazione speciale		
	⊗ Ossario comune		
	○ Ossario comune potenziale		



Rappresentazione delle aree e strutture di progetto - scala 1:200

Comune di Santa Lucia di Piave

PIANO CIMITERIALE

d²recta
urban management

via ferrovia, 28 - 31028 San Flor - TV
L. 0438.1710337 F. 0438.1710309
e-mail: info@d²recta.it - www.d²recta.it

PROGETTISTA
arch. Dino De Zan
COLLABORATORE
dott. Patrizio Baseotto

PROPONENTE
Comune Santa Lucia di Piave
Piazza 28 ottobre 1918, 1
31025 Santa Lucia di Piave - TV-

TAVOLA
OGGETTO

04b Cimitero di Sarano

SCALA varie
DATA CODICE COMMESSA
dicembre 2017 DR20170033
REVISIONE FILE
DR20170033UAD00PG01 I

Società certificata norma UNI EN ISO 9001:2015
Certificato n. 4517/3
Elaborati di proprietà di d²recta srl. Le riproduzioni non autorizzate sono vietate.