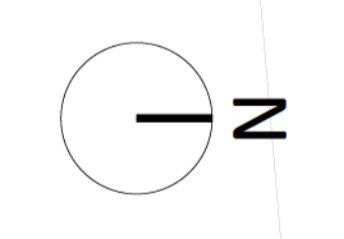
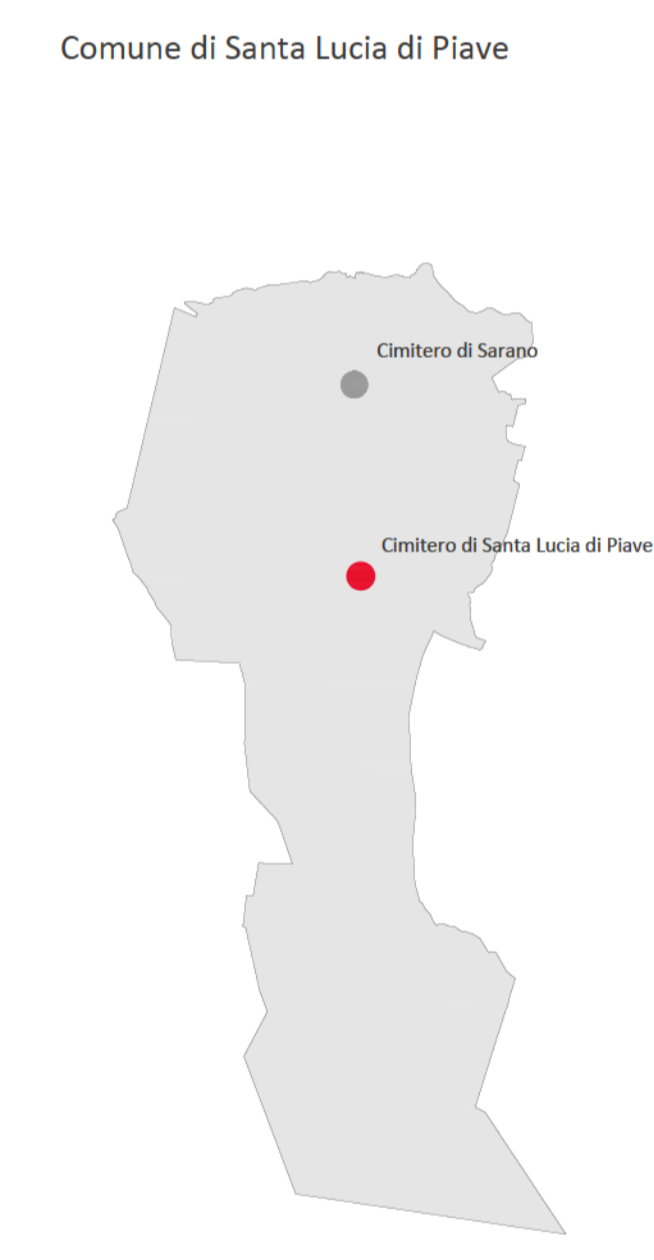
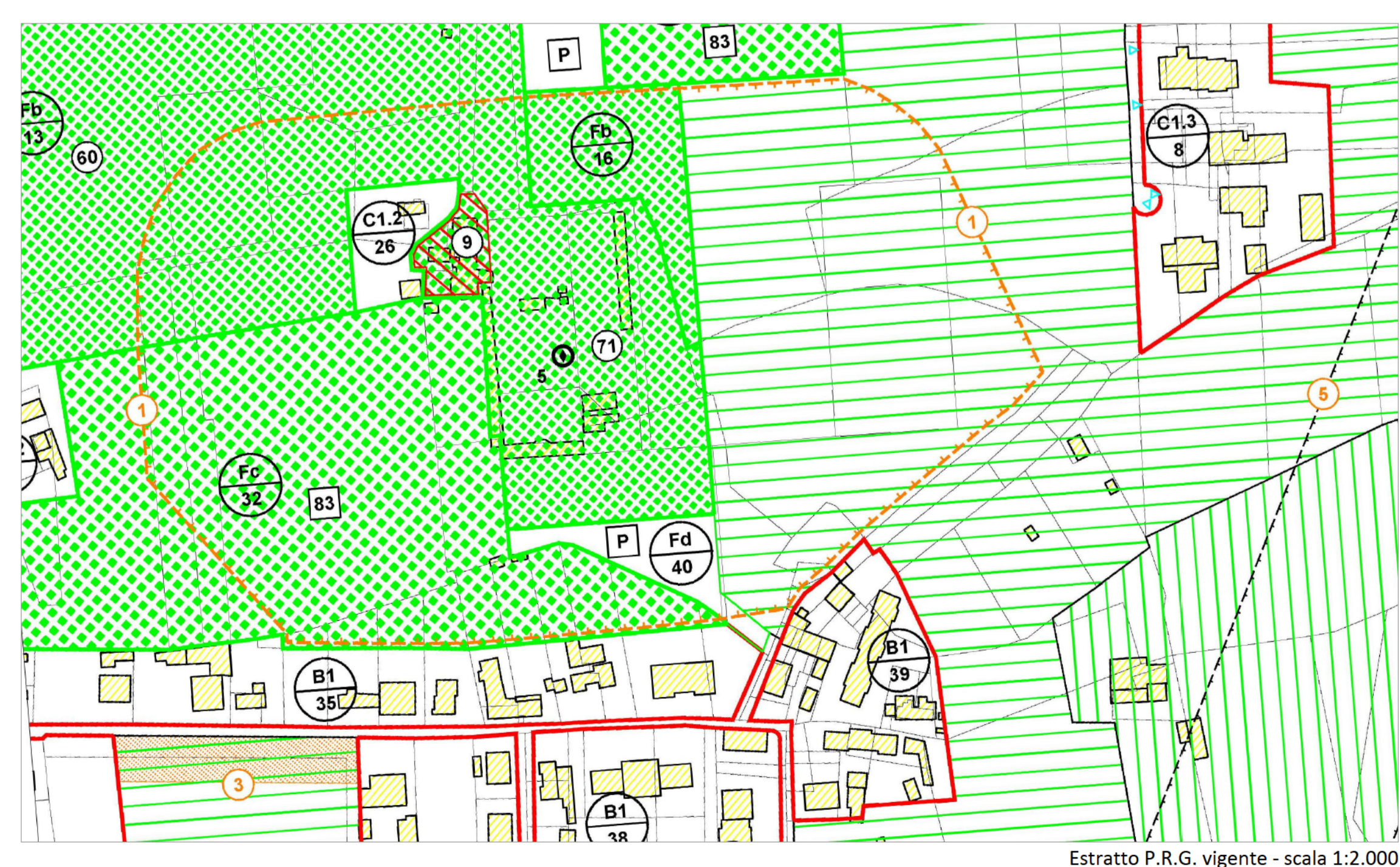


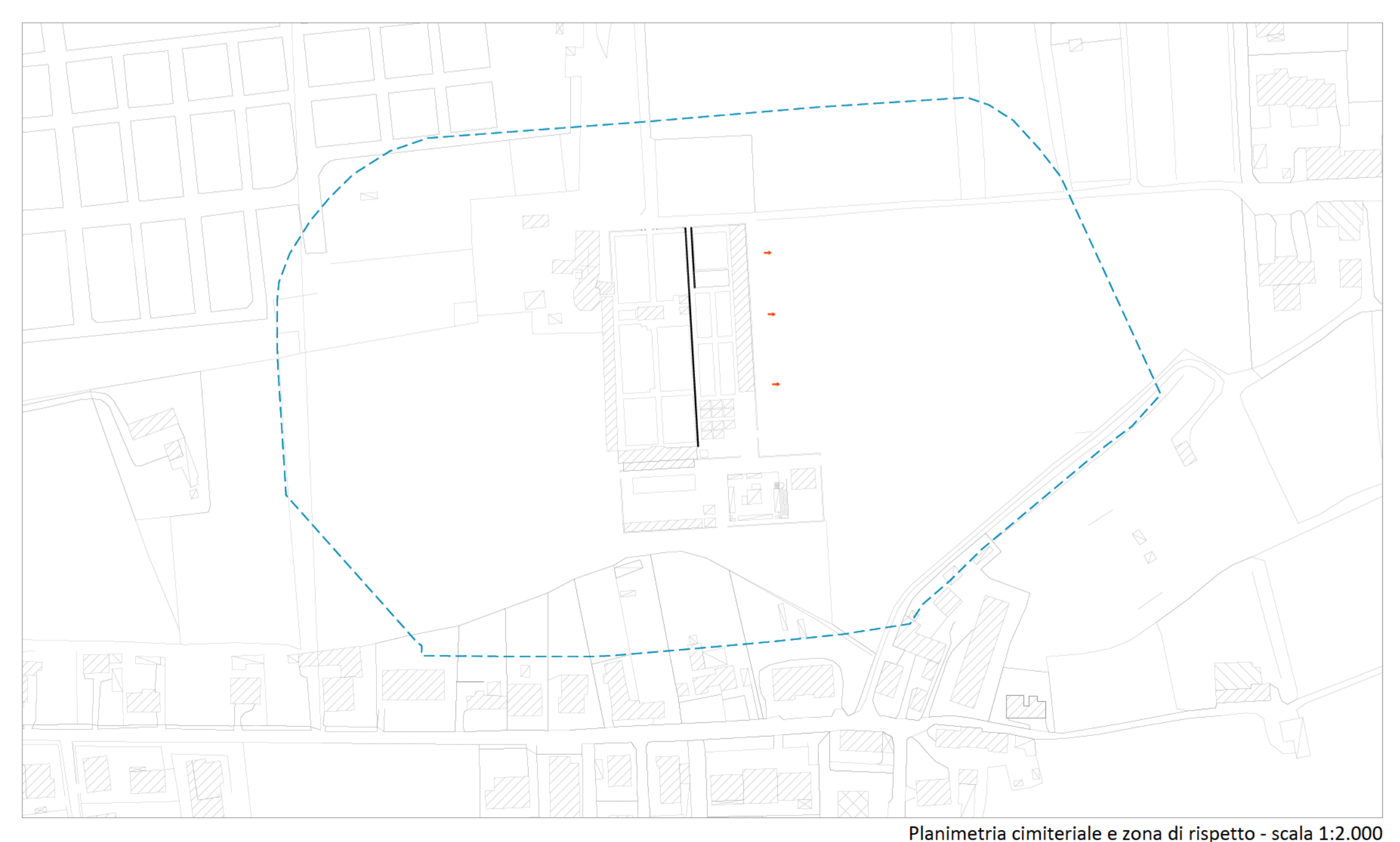
- LEGENDA**
- ① Loculi occupati
  - ② Loculi disponibili
  - ③ Loculi potenziali
  - ① Tombe di famiglia esistenti
  - ② Tombe di famiglia potenziali
  - ① Tombe romane esistenti
  - ② Tombe romane potenziali
  - Ossario
  - Nuovo ossario
  - Camera mortuaria
  - Magazzino - Bagni
  - ① Campo di inumazione
  - ② Campo di inumazione disponibile
  - ③ Campo di inumazione potenziale
  - ④ Campo di inumazione speciale
  - ⊗ Ossario comune
  - Ossario comune potenziale
  - ⊗ Cinerario comune
  - Cinerario comune potenziale
  - Spazio dispersione ceneri
  - Raccolta rifiuti
  - Fontanella
  - Ingresso pubblico principale
  - Ingresso di servizio
  - Alberature monumentali
  - Fascia di rispetto cimiteriale
  - P Parcheggio a uso del cimitero
  - Linee preferenziali eventuale Ampliamento
  - ampliamento cimitero



Rappresentazione delle aree e strutture di progetto - scala 1:250



Estratto P.R.G. vigente - scala 1:2.000



Planimetria cimiteriale e zona di rispetto - scala 1:2.000

Comune di Santa Lucia di Piave  
**PIANO CIMITERIALE**



via ferrovia, 28 - 31028 San Flor - TV  
L. 0438.1710037 F. 0438.1710109  
e-mail: info@d-recta.it - www.d-recta.it

PROGETTISTA  
arch. Dino De Zan  
COLLABORATORE  
dott. Patrizio Baseotto

PROPONENTE  
Comune Santa Lucia di Piave  
Piazza 28 ottobre 1918, 1  
31025 Santa Lucia di Piave - TV

TAVOLA  
OGGETTO  
**04a** Cimitero di Santa Lucia di Piave

SCALA varie  
DATA CODICE COMMESSA  
dicembre 2017 DR20170033  
REVISIONE FILE  
DR20170033UAD00PG001

